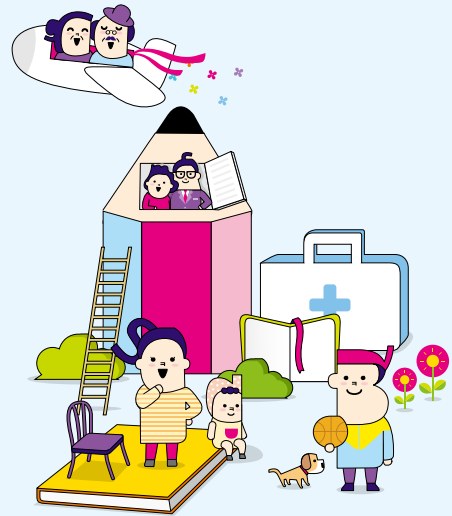


2024. 03. 31. 제작 준법감시인 심의필 제24-KA1-000001호(2024.03.28 ~ 2025.03.27)
생명보험협회 심의필 제2023-03295호(2023.07.25 ~ 2024.07.24)
담당부서: 흥국생명 방카사업부

무배당 베리굿(Vari-Good)변액저축보험 B2308

원금손실이 발생할 수 있는 상품



베리굿(Vari-Good)은

'변액보험'을 뜻하는 'Variable Insurance'와 '좋은'을 뜻하는 'Good'이 결합된 흥국생명의 변액보험 브랜드입니다. 베리굿은 업계 선도 수준의 적립률을 제공하여 고객의 실질 수익률을 높여드리며, 상황에 따른 펀드변경기능, 위험성향에 따른 펀드 투입비율 관리, 분산투자를 위한 다양한 펀드 구축 등 투자 안정성과 높은 수익률의 밸런스를 위한 다양한 자산관리 서비스를 제공합니다.


판매사

 **우리은행**

스마트고객센터 1588-5000, 1599-5000
우리은행 홈페이지 www.wooribank.com

판매 금융기관보림대리점 우리은행(2003098016)

운용사

 **Heungkuk**
흥국생명

흥국생명 고객센터 1588-2286
흥국생명 방카사업부 02-2002-7880, 7464

준법감시인 심의필 제24-KA1-000001호(2024.03.28 ~ 2025.03.27)
생명보험협회 심의필 제2023-03295호(2023.07.25 ~ 2024.07.24)

방카슈랑스 부조리 신고센터

금융기관보림대리점이 계약자 또는 피보험자에게 대출과 연계하여 보험가입을 강요하거나 기존에 가입한 계약을 부당하게 예치하도록 한 후 새로운 계약의 가입을 권유하는 등 부당한 요구를 한 경우, 금융감독원으로 신고하여 주시기 바랍니다. 금융감독원 TEL 국번없이 1332, 홈페이지 www.fss.or.kr

상품특징

1. 다양한 펀드 라인업

- 총 29개 펀드 운용: 주식형 16종(국내 5종, 해외 11종)
채권형 6종(국내 2종, 해외 4종), 혼합형 7종(국내 2종, 해외 5종)

2. 장기유지보너스(거치형에 한함)

발생일	장기유지보너스
계약일로부터 3년 경과시점의 계약해당일	장기유지보너스 발생일의 '이미 납입한 보험료'의 0.2%
계약일로부터 5년 경과시점의 계약해당일	장기유지보너스 발생일의 '이미 납입한 보험료'의 0.3%
계약일로부터 10년 경과시점의 계약해당일	장기유지보너스 발생일의 '이미 납입한 보험료'의 0.5%

3. 자산의 유동성 확보

- 보험기간 중 중도인출 가능
- 자동인출 서비스를 통한 생활자금 활용
- 추가납입, 선납 등 여유자금 활용

4. 비과세 혜택

- 과세되는 펀드(해외펀드, 채권형 펀드)를 비과세로 운용
- 비과세 적용 시 금융소득 종합과세에서 제외

※ 관련세법에서 정하는 요건에 부합하는 경우 보험차익 비과세 혜택

5. 연금전환을 활용한 노후 준비 가능

- 다양한 연금전환 기능
- 일반연금 전환, 변액연금 전환, 실적배당형 연금전환

6. 사후관리 서비스 및 다양한 계약자의 선택권

- 변액보험 리포트 및 수익률 현황 서비스 제공: 고객센터 시
- 온라인 창구 APP 활용한 계약관리
- 간편한 펀드변경 서비스: 유선 가능
- 펀드편입비율 자동변경 옵션 신설, 펀드자동재배분 기능의 업그레이드

가입안내

구분	보험기간	납입기간	가입나이	기본보험료
적립형	종신	2, 3, 5, 7, 10, 12, 15, 20년납	만15세	100만원이상
거치형		일시납	~80세	1,000만원이상

보장내용

급여명	지급사유	적립형	지급금액
사망 보험금	피보험자가 보험기간(종신)중 보장개시일 이후에 사망하였을 경우	적립형	월납 기본보험료의 500% + 사망 당시의 계약자적립액
		거치형	일시납 기본보험료의 10% + 사망 당시의 계약자적립액

※ 사망보험금이 사망 시점의 '이미 납입한 보험료'보다 적은 경우 특별계정운용 실적에 관계없이 '이미 납입한 보험료'의 100% 사망보험금으로 지급합니다.

※ 사망보험금의 경우 '고의적사고 및 2년 이내 자살'의 경우 지급이 제한됩니다.

※ 거치형에 한해, 회사는 피보험자가 계약일 이후 10년 이전에 사망한 경우 사망시 까지 보험료 및 해약원금 산출방법서에서 정한 방법에 따라 적립한 장기유지보너스 적립액을 계약자적립액에 추가하여 지급합니다.

추가납입·중도인출·선납기능

추가납입

- 보험기간 중 수시로 납입할 수 있는 보험료
- 총납입한도: 납입하기로 약정한 기본보험료 총액의 200%
- 중도인출이 있는 경우 중도인출금액만큼 추가납입 가능

경과기간별 납입한도	적립형	(기본보험료 × 가입후 경과월수) + 선납보험료] × 200% - 이미 납입한 추가납입보험료의 합계
	거치형	기본보험료 × 200% - 이미 납입한 추가납입 보험료의 합계

※ 다만, "납입유예기간" 및 "납입일시중지기간"은 가입후 경과월수에서 제외

※ 추가납입 수수료 없음, 사암비 차감되지 않음

중도인출

구분	적립형	거치형
가능시기	계약일로부터 1개월 이후	
횟수/단위	연간12회 / 1만원 이상 만원단위	
1회한도	해약환급금의 70% 이하	
최저잔액	Max (기본보험료의 300%, 300만원)	Max (일시납보험료의 3%, 200만원)
인출수수료	없음	

※ 10년 이내에 총 인출금액이 실재납입한 보험료를 초과하는 경우 인출 불가

※ 중도인출시 인출금액 및 인출금액에 적립되는 이자만큼 해약환급금에서 차감하여 지급하므로 환급금이 감소할 수 있으며, 장래에 해약환급금에서 월급금액을 충당할 수 없을 경우에는 계약이 해지 될 수 있습니다.

선납

- 월납계약에 한하여 당월분 포함 12개월까지 선납 가능(5년납이상은 6개월)
- 선납보험료는 보험료 납입일로부터 평균 공시이율로 적립

연금전환·변액연금전환

- 해약환급금 100%이상 시 전환 가능
- 전환 후 전환일시금의 2배 추가납입 가능
(단, 연금 개시전 보험기간에만 추가납입가능)

일반연금 전환	변액연금 전환	실적배당형 연금 전환
· 전환 후 공시이를 적용으로 안정적 노후 생활 (매월 공시이를 적용시 연금 액이 변동될 수 있음) · 전환 일시금의 2배 추가납입 활용 가능	· 전환 후 투자성향 유지 · 연금 개시시점 전환일시금 보증 · 전환 후 최소 10년 이상 거 치	· 전환 후 투자성향 유지 · 확정된 연금 지급률 보장 · 수익률에 따라 추가 연금액 수 령 가능

최저사망보험금 보증

- 사망보험금을 이미 납입한 보험료 금액만큼 보증
- 보증 비용 : 계약자적립액의 연0.04%(적립형) / 연0.05%(거치형)

보험료 우대

- 장기유지보너스(거치형에 한함)

발생일	장기유지보너스
계약일로부터 3년 경과시점의 계약매당일	장기유지보너스 발생일의 '이미 납입한 보험료'의 0.2%
계약일로부터 5년 경과시점의 계약매당일	장기유지보너스 발생일의 '이미 납입한 보험료'의 0.3%
계약일로부터 10년 경과시점의 계약매당일	장기유지보너스 발생일의 '이미 납입한 보험료'의 0.5%

※이미 납입한 보험료는 일시납 기본보험료를 초과할 수 없습니다.

보험료 납입유예

- 보험계약일로부터 5년 (보험료 납입기간이 10년 미만인 경우
납입기간의 50%) 이상 지난 계약 신청가능
- 최대 36개월 신청 가능 (월단위)
- 납입유예기간 만큼 납입기간 연장

보험료 일시중지

- 보험료 납입기간이 12년납 초과 건인 경우에는 보험료 납입경과기간
12년(144회 납입) 이후 부터 신청가능

※ 다만, 보험료 납입유예 및 보험료 일시중지 상태에도 매월 계약매당일에 해약환급금(보험계약대출원금과 이자를
지급한 금액)에서 월공제액(매당월의 위험보험료, 계약제결비용, 납입후 계약관리비용 (유지관리비용) 및
최저사망보험금보증비용)가 공제되며, 공제할 수 없을 때에는 보험료를 납입하여야 합니다.

자유설계서비스(자동인출서비스)

계약자가 선택한 기간동안 신청한 금액을 매월 또는
매년 자동으로 중도인출하여 지급하는 서비스

- ① 1개월 이후 선택 가능(해약환급금 내에서 정해진 요건에 따라 지급)
- ② 10만원 이상 만원단위로 신청(인출 수수료 없음)
- ③ 자유설계자금 인출 시 해약환급금의 50%를 초과하지 않아야 한다.
- ④ 10년 이내 인출금액이 납입보험료 총액을 초과하지 않아야 한다.
- ⑤ 인출후 최소 잔액
 - 적립형 : Max (기본보험료의 300%, 300만원)
 - 거치형 : Max (일시납보험료의 3%, 200만원)

※ 중도인출시 인출 금액 및 인출 금액에 적용되는 이자만큼 해약환급금에서 차감하여 지급하므로 원금이 감소할 수
있으며, 장래에 해약환급금에서 월공제액을 충당할 수 없을 경우에는 계약이 해지될 수 있습니다.

수익률 관리

펀드수익자동이전

1. 2년이 지난후부터 펀드수익자동이전 선택 가능
2. "기준금액" 최초 달성 시 "초과성급금액"을 전액 단기채권형펀드로
자동 이전

기준	기준금액
수익률 10	이미 납입한 보험료의 110%
수익률 20	이미 납입한 보험료의 120%
수익률 30	이미 납입한 보험료의 130%
수익률 40	이미 납입한 보험료의 140%
수익률 50	이미 납입한 보험료의 150%
수익률 60	이미 납입한 보험료의 160%
수익률 70	이미 납입한 보험료의 170%
수익률 80	이미 납입한 보험료의 180%
수익률 90	이미 납입한 보험료의 190%
.....

※ 상기 기준 중 한가지에 달성 한 후, 이미 납입한 보험료의 변동이 없는 상태에서
동일 기준을 재차 달성시에는 기준금액을 달성 한 경우로 보지 아니한다.

3. 펀드수익자동이전은 보험기간 중 매년 4회 이내에서 선택, 취소할 수 있다
4. "펀드자동재배분"을 선택한 경우는 펀드수익자동이전 옵션을 선택할 수
없습니다.

펀드편입비율 자동변경옵션(집중형, 중립형)

1 최소 2개~최대 10개의 펀드 선택 가능

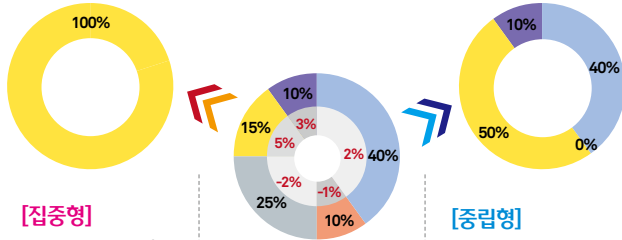
2 비율은 5% 단위로 선택

3 매달 계약해당일 이후 첫째 영업일에 펀드 변경

4 '펀드자동재배분'기능과 동시 선택 불가

$$\text{전월수익률} = \left[\frac{\text{전월 마지막 영업일 좌당 기준가격}}{\text{전전월 마지막 영업일 좌당 기준가격}} - 1 \right] \times 100$$

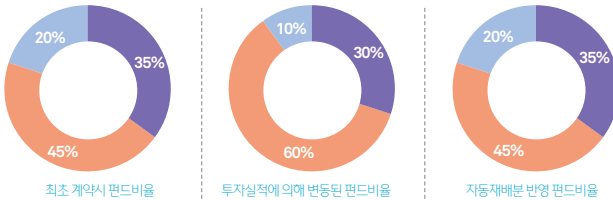
■ 채권형 ■ A펀드 ■ B펀드 ■ C펀드 ■ D펀드



펀드자동재배분

펀드자동재배분이라 함은 일정 주기마다 펀드별 계약자적립액을 고객어 선택한 펀드편입비율로 재배분하는 옵션을 말합니다. 예를 들어, 3개월주기 펀드자동재배분, A펀드 35%+ B펀드 45%+C펀드 20%를 선택한 경우에는 매3개월 마다 A펀드와 B펀드, C펀드의 계약자적립액은 35:45:20의 비율로 재배분 됩니다.

■ A펀드 ■ B펀드 ■ C펀드



※ 보영기간 중 펀드변경에 의해 편입비율이 변경된 경우에는 변경된 편입비율에 따라 자동재배분됩니다.

※ 계약자는 보영기간 중 펀드자동재배분의 적용여부를 선택 또는 취소할 수 있습니다

펀드관련비용

구분		보수합계	운용보수	투자일임보수	수탁보수	사무관리보수
주식형	예외주식형 배리콧자산배분형60	0.410%	연0.150%	연0.180%	연0.050%	연0.030%
	예외주식형 배리콧자산배분형80	0.680%	연0.300%			
	예외주식형 배리콧자산배분형100					
	예외주식형 미국주식형					
	예외주식형 글로벌선정장주식형	0.530%	연0.400%	연0.050%		
	예외주식형 중국본토주식형					
	예외주식형 글로벌주식형					
	예외주식형 선진국주식형					
	예외주식형 이머징주식형					
	예외주식형 인베스트동유럽주식형	0.370%	연0.240%			
예외주식형 인베스트브릭스주식형	0.600%	연0.470%				
국내주식형 주식형	0.666%	연0.330%	연0.288%	연0.024%		
국내주식형 배당주주식형						
국내주식형 삼성그룹주주식형	0.388%	연0.290%	연0.050%			
국내주식형 인덱스주식형	0.598%	연0.370%	연0.180%			
국내주식형 중소형주식형	0.678%	연0.350%	연0.280%			
채권형	예외채권형 글로벌채권형	0.490%	연0.360%		연0.050%	연0.030%
	예외채권형 선진국채권형					
	예외채권형 이머징채권형					
	예외채권형 글로벌아이일드채권형					
	국내채권형 채권형	0.368%	연0.270%	연0.024%	연0.024%	
	국내채권형 단기채권형	0.218%	연0.120%			
	혼합형	예외혼합형 글로벌멀티인컴형	0.510%	연0.380%	연0.050%	연0.050%
예외혼합형 베스트리서치 아시아혼합형		0.380%	연0.250%			
예외혼합형 글로벌혼합형		0.200%	연0.070%			
예외혼합형 Commodity 재간접혼합형		0.494%	연0.390%			
예외혼합형 글로벌리츠		0.780%	연0.200%	연0.024%		
국내혼합형 채권혼합형		0.438%	연0.340%			
국내혼합형 주식혼합형		0.613%				
				연0.225%		

※ 투자일임보수, 수탁보수, 사무관리보수는 위 기재변비를 최고한도로 하여 실제비용을 차감합니다.

[변액보험가입시주요 RISK]

- ▶ 투자원금에 대한 손실위험: 변액보험은 실적에 따라 상품으로 투자원금 전액이 보장되는 보호되지 않으므로 투자금액의 손실 내지 감소의 위험을 전적으로 계약자가 부담하며 당사는 투자손실에 대하여 어떤 책임도 부담하지 아니합니다.
- ▶ 시장위험 및 개별위험: 채권, 주식, 수익증권 및 파생상품 등에 투자함으로써 증권, 가격변동, 이자율 등 기타 거시경제지표의 변화에 따른 위험에 노출됩니다. 또한 운용자산의 가치는 투자대상종목 발행 회사의 영업환경, 재무상황 및 신용상태와 악화에 따라 급격히 변동될 수 있습니다.
- ▶ 원율변동위험: 해외주식이나 채권 등 해외유가증권에 투자함으로써 원율변동에 따라 자산가치가 변동되거나 손실을 볼 수 있습니다. 특히 해외주식에 투자하는 경우 주식은 만기가 없고 가격변동성이 커 원위험 헷지 금액을 확정하기가 어렵고 펀드변경 등의 선택에 따라 자금의 관리가 어려워 원위험 헷지가 어려울 수도 있습니다.

펀드구성 및 선택·변경

- 펀드별 편입비율은 5% 단위로 설정 가능
- 계약자적립액 이전 및 투입펀드 변경 : 연12회 이내 변경 가능(수수료 없음)

변액저축펀드 라인업

자산군	펀드명	펀드 내용	기초펀드	운용사
미국·중국·해외 (3)	베리코 자산배분 60	주식 및 주식형 수익증권(ETF포함) 등에 펀드 순자산의 60% 이상 투자하고, 채권 및 채권관련 파생상품 등에 펀드 순자산의 40%이내로 투자하며, 나머지는 유동성 확보를 위한 유동자산 및 수익증권 등에 투자하는 펀드	자산배분 로직에 따라 기초펀드 7개 편입	중국자산
	베리코 자산배분 80	각종 증권 전략을 기반으로 국내외 ETF를 활용한 자산배분으로 글로벌 주식에 펀드 순자산의 60%이상 투자하고, 일정 부분을 달러와 표시 자산으로 보유하며, 나머지는 유동성 확보를 위한 유동자산 및 수익증권 등에 투자하는 펀드	자산배분 로직에 따라 기초펀드 7개 편입	중국자산
	베리코 자산배분 100	전세계 다양한 자산군에 대상으로 국·내외 집합투자증권, 상장 집합투자증권(ETF) 또는 관련 파생상품 등에 펀드 순자산의 40%이내로 투자하며, 나머지는 유동성 확보를 위한 유동자산 및 수익증권 등에 투자하는 펀드	자산배분 로직에 따라 기초펀드 7개 편입	이스트스프링
	미국 주식형	일정성 있는 초과 수익률을 가져다 줄 것으로 판단되는 미국 기업에 주식 및 주식형 수익증권(ETF포함) 등에 펀드 순자산의 60%이상 투자하고, 채권 및 채권관련 파생상품 등에 펀드 순자산의 40%이내로 투자하며, 나머지는 유동성 확보를 위한 유동자산 및 수익증권 등에 투자하는 펀드	AB SICAVI - American Growth Portfolio	이스트스프링
	글로벌 신성장 주식형	기술 발달에 따라 빠른 성장이 기대되는 글로벌 신성장 산업의 주식 및 주식형 수익증권(ETF포함) 등에 펀드 순자산의 60% 이상 투자하고, 채권 및 채권관련 파생상품 등에 펀드 순자산의 40%이내로 투자하며, 나머지는 유동성 확보를 위한 유동자산 및 수익증권 등에 투자하는 펀드	First Trust Dow Jones Internet ETF iShares Self-Driving EV and Tech ETF ARK Innovation ETF iShares U.S. Aerospace & Defense ETF	이스트스프링
중국본토	중국본토 주식형	중국·상징, 섹터 등 중국본토 증권거래소에 상장된 주식 중 주주 및 기업가치배가추진와 성장성을 지닌 주식 및 주식형 수익증권(ETF포함) 등에 펀드 순자산의 60%이상 투자하고, 채권 및 채권관련 파생상품 등에 펀드 순자산의 40%이내로 투자하며, 나머지는 유동성 확보를 위한 유동자산 및 수익증권 등에 투자하는 펀드	이스트스프링 자이언티드래곤 Ashare증권펀드 신탁(주)[주식] 클래스C-F 미래에셋투자자산증권투 자신탁(주식)	이스트스프링
	글로벌 주식형	각 분야에서 업계를 선도하는 다양한 글로벌 기업에 주식 및 주식형 수익증권(ETF포함) 등에 펀드 순자산의 60% 이상 투자하고, 채권 및 채권관련 파생상품 등에 펀드 순자산의 40%이내로 투자하며, 나머지는 유동성 확보를 위한 유동자산 및 수익증권 등에 투자하는 펀드	이스트스프링 글로벌비리더스중 권투자신탁(주식) C-F	이스트스프링
	선진국 주식형	금융시장 상황에 따라 선진국 중심의 해외 주식 및 주식형 수익증권(ETF포함) 등에 펀드 순자산의 60%이상 투자하고, 채권 및 채권관련 파생상품 등에 펀드 순자산의 40%이내로 투자하며, 나머지는 유동성 확보를 위한 유동자산 및 수익증권 등에 투자하는 펀드	Vanguard Large-Cap ETF Vanguard FTSE Europe ETF ETFMG Travel Tech ETF ARK Invest Innovation ETF	이스트스프링
	이미징 주식형	글로벌 신성장기에 상징된 주요 종목을 주식 및 주식형 수익증권(ETF포함) 등에 펀드 순자산의 60%이상 투자하고, 채권 및 채권관련 파생상품 등에 펀드 순자산의 40%이내로 투자하며, 나머지는 유동성 확보를 위한 유동자산 및 수익증권 등에 투자하는 펀드	iShares MSCI Emerging Markets ex China ETF Global X China Semiconductor ETF Global X China Clean Energy	이스트스프링
	인베스트 동유럽 주식형	해외투자자산(동유럽 등 유가증권시장에 상장 및 등록된 주식, 외화채권, 외화채권, 해외FUND 등)에 펀드 순자산의 95%이내로 투자하고, 나머지는 국내채권, 채권관련 파생상품 및 유동자산 등에 투자하는 펀드	SISF Emerging Europe C Acc	이스트스프링
해외 (8)	인베스트 브라질 주식형	해외투자자산(브라질, 러시아, 중국, 인도 등 유가증권시장에 상장 및 등록된 주식, 외화채권, 외화채권, 해외FUND 등)에 펀드 순자산의 95%이내로 투자하고, 나머지는 국내채권, 채권관련 파생상품 및 유동자산 등에 투자하는 펀드	KBO증권브라주증권투자신탁(주식)C-F 상상인디아증권투자신탁 제2호(주식)CF클래스 KBO증권중국전자투자신탁(주식)C-F클래스 신(인)BNPP프랑스(러시아)증권투자신탁(주식) [주식](총류 C-I)	이스트스프링
	주식형	주식(안정적 수익창출이 가능한 고배당종목, 우량 우호주) 및 주식관련 파생상품에 펀드 순자산의 95%이내로 투자하고, 나머지는 유동성 확보를 위한 유동자산 및 수익증권 등에 투자하는 펀드	일임형펀드 운용	중국자산 베어링 다움
	상성그룹주 주식형	상성그룹주 주식 및 주식형 수익증권(ETF포함) 등에 펀드 순자산의 95%이내로 투자하고, 나머지는 유동성 확보를 위한 유동자산 및 수익증권 등에 투자하는 펀드	KINEX 상성그룹투커다중 KODEX 상성그룹	교보익사
	배당주 주식형	주식(안정적 배당이 가능한 고배당종목과 우호 배당이 확대될 것으로 예상되는 우량주 및 우호주, 관련 ETF, 수익증권 등) 및 주식관련 파생상품에 펀드 순자산의 60%이상 투자하고, 나머지는 채권, 채권관련 파생상품, 유동자산 및 수익증권 등에 투자하는 펀드	베어링고배당증권투자신탁(주식)ClassC-I	베어링
	인베스 주식형	주거자산에 연동하는 주식 및 주식형 수익증권(ETF포함) 등에 펀드 순자산의 60%이상 투자하고, 채권 및 채권관련 파생상품 등에 펀드 순자산의 40%이내로 투자하며, 나머지는 유동성 확보를 위한 유동자산 및 수익증권 등에 투자하는 펀드	교보투자신탁메스파생상품투자신탁 제1호A2	교보익사
미국·중국·해외 (5)	중소형 주식형	중소기업 중심 주식 및 주식형 수익증권(ETF포함) 등에 펀드 순자산의 60%이상 투자하고, 채권 및 채권관련 파생상품 등에 펀드 순자산의 40%이내로 투자하며, 나머지는 유동성 확보를 위한 유동자산 및 수익증권 등에 투자하는 펀드	상성중소형FOCUS중권투자신탁 제1호(주식)CF	상상자산
	주식형	주식(안정적 수익창출이 가능한 고배당종목, 우량 우호주) 및 주식관련 파생상품에 펀드 순자산의 95%이내로 투자하고, 나머지는 유동성 확보를 위한 유동자산 및 수익증권 등에 투자하는 펀드	일임형펀드 운용	중국자산 베어링 다움
	상성그룹주 주식형	상성그룹주 주식 및 주식형 수익증권(ETF포함) 등에 펀드 순자산의 95%이내로 투자하고, 나머지는 유동성 확보를 위한 유동자산 및 수익증권 등에 투자하는 펀드	KINEX 상성그룹투커다중 KODEX 상성그룹	교보익사
	배당주 주식형	주식(안정적 배당이 가능한 고배당종목과 우호 배당이 확대될 것으로 예상되는 우량주 및 우호주, 관련 ETF, 수익증권 등) 및 주식관련 파생상품에 펀드 순자산의 60%이상 투자하고, 나머지는 채권, 채권관련 파생상품, 유동자산 및 수익증권 등에 투자하는 펀드	베어링고배당증권투자신탁(주식)ClassC-I	베어링
	인베스 주식형	주거자산에 연동하는 주식 및 주식형 수익증권(ETF포함) 등에 펀드 순자산의 60%이상 투자하고, 채권 및 채권관련 파생상품 등에 펀드 순자산의 40%이내로 투자하며, 나머지는 유동성 확보를 위한 유동자산 및 수익증권 등에 투자하는 펀드	교보투자신탁메스파생상품투자신탁 제1호A2	교보익사

※ 상기 펀드 중 재간접형의 경우 기초펀드의 수수료가 별도로 부과됩니다.

※ 펀드 운용성 권리를 위한 안전자산 운용사: 중국자산운용

자산군	펀드명	펀드 내용	기초펀드	운용사
미국·중국·해외 (4)	글로벌 채권형	주로 선진국에서 발행된 투자목적 예외채권 및 글리부자산, 채권형 수익증권(ETF포함) 등에 펀드 순자산의 95%이내로 투자하고, 나머지는 국내채권 및 채권파생상품, 유동성 확보를 위한 유동자산 및 수익증권 등에 투자하는 펀드	Vanguard Intermediate-Term Corporate Bond ETF SISF Global High Yield C Acc	이스트스프링
	선진국 채권형	주로 미국 등 선진국에서 발행된 예외채권 및 글리부자산, 채권형 수익증권(ETF포함) 등에 펀드 순자산의 95%이내로 투자하고, 나머지는 국내채권 및 채권파생상품, 유동성 확보를 위한 유동자산 및 수익증권 등에 투자하는 펀드	Vanguard Intermediate-Term Corporate Bond ETF iShares 0-5 Year TIPS Bond ETF	이스트스프링
	글로벌 이머징 채권형	해외투자자산(글로벌 신성장기 등)과 B+ 이하의 고신 외화채권, 외화채권, CLN(신용연계채권), SCDO(합성당첨부채권), 해외FUND 등)에 펀드 순자산의 95%이내로 투자하고, 나머지는 국내채권, 채권관련파생상품 및 유동자산 등에 투자하는 펀드	SISF Global High Yield C Acc	이스트스프링
	이미징 채권형	이미징 국가의 예외채권 및 글리부자산, 채권형 수익증권(ETF포함) 등에 펀드 순자산의 95%이내로 투자하고, 나머지는 국내채권 및 채권파생상품, 유동성 확보를 위한 유동자산 및 수익증권 등에 투자하는 펀드	Eastspring Investments-Global Em Mkts Bond A	이스트스프링
	채권형	채권(주식관련사채(전환사채, 교환사채, 신주인수권부사채 등), 시모사채 및 자산유동성증권을 포함) 및 채권관련파생상품(국채선물, 장외파생상품 등)에 펀드 순자산의 95%이내로 투자하고, 나머지는 유동성 확보를 위한 유동자산 및 수익증권 등에 투자하는 펀드	일임형펀드 운용	중국자산 KB
미국·중국·해외 (1)	단기채권형	유동성 확보에 미치고 신용등급이 우수한 단기채권 등에 60%이내로 투자하고, 나머지는 유동성 확보를 위해 CP, CD, 콜, 예금 등 유동성 자산 등에 투자하는 펀드	멀티에셋국공채인MMF투자신탁제1호 [국공채]	중국자산 교보익사
	Commodity 재간접연형	Commodity 관련 주식 및 파생상품에 투자하는 집합투자자산에 펀드 순자산의 50%이내로 투자하고, 채권 및 채권관련파생상품에 펀드 순자산의 50%이내로 투자하며, 나머지는 유동성 확보를 위한 유동자산 등에 투자하는 펀드	KODEX WTI원유선물(H) KODEX 구리선물(H) 이스트스프링 골드트러스트특별자산 투자신탁(금·파생상품)클래스C-F VeriEck Vectors Rare Earth/STRMetal ETF	이스트스프링
	글로벌 온암형	해외투자자산(미국·미국, 유럽) 유가증권시장에 상장 및 등록된 주식, 외화채권, 외화채권, CLN(신용연계채권), SCDO(합성당첨부채권), 해외FUND 등)에 펀드 순자산의 70%이내로 투자하고, 국내채권 및 채권관련파생상품에 펀드 순자산의 30%이내로 투자하며, 나머지는 유동성 확보를 위한 유동자산 및 수익증권 등에 투자하는 펀드	이스트스프링글로벌비리더스중 권투자신탁(주식)클래스C-F	이스트스프링
	베스트 리자이 이자이 온암형	해외투자자산(아시아 지역) 유가증권시장에 상장 및 등록된 주식, 외화채권, 외화채권, CLN(신용연계채권), SCDO(합성당첨부채권), 해외FUND 등)에 펀드 순자산에 70%이내로 투자하고, 국내채권 및 채권관련파생상품에 펀드 순자산의 30%이내로 투자하며, 나머지는 유동성 확보를 위한 유동자산 및 수익증권 등에 투자하는 펀드	미래에셋베트남증권투자신탁(주식) (H) (주식) 총류C-1 SISF Emerging Asia Class C Accumula Global X China Clean Energy Global X China Elec Vehicle	이스트스프링
	글로벌 멀티자산형	글로벌 고배당 주식, 고수익 채권 등 안정적 배당 및 이자수익 등을 제공하는 주식 및 주식형 수익증권(ETF포함), 예외채권 및 채권형 수익증권(ETF포함)에 펀드 순자산의 95%이내로 투자하고, 국내채권 및 채권관련 파생상품 등에 펀드 순자산의 5%이내로 투자하며, 나머지는 유동성 확보를 위한 유동자산 및 수익증권 등에 투자하는 펀드	SISF Global High Yield C Acc PIMCO Investment Grade Credit Fund I iShares Select Dividend ETF iShares International Select Dividend ETF	이스트스프링
미국·중국·해외 (2)	글로벌리츠	글로벌리츠 상회 리츠(REITs) 및 부동산 관련 상장 주식에 펀드 순자산의 70%이내로 투자하고, 미국 채권 ETF에 펀드 순자산의 30%이내로 투자하며, 나머지는 유동성 확보를 위한 유동자산 및 수익증권 등에 투자하는 펀드	TIGER 미국 MSCI리츠(합성) iShares Core U.S. Aggregate Bond ETF Owlis House REIT Investment Co NIPPON PROLOGIS REIT INC	이스트스프링
	주식온암형	주식(내국채다 저평가 우량주) 및 주식관련파생상품에 펀드 순자산의 70%이내로 투자하고, 채권(주식관련사채(전환사채, 교환사채, 신주인수권부사채 등), 시모사채 및 자산유동성증권을 포함) 및 채권관련파생상품(국제채권 등)에 펀드 순자산의 30%이내로 투자하며, 나머지는 유동성 확보를 위한 유동자산 및 수익증권 등에 투자하는 펀드	일임형펀드 운용	베어링
	채권온암형	주식 및 주식관련파생상품에 펀드 순자산의 30%이내로 투자하고, 채권(주식관련사채(전환사채, 교환사채, 신주인수권부사채 등), 시모사채 및 자산유동성증권을 포함) 및 채권관련파생상품(국제채권 등)에 펀드 순자산의 70%이내로 투자하며, 나머지는 유동성 확보를 위한 유동자산 및 수익증권 등에 투자하는 펀드	KINEXDOW KODEX 시프트우물 KODEX 미국(러)에셋펀드인 KODEX 자동차	중국자산

※ 상기 펀드 중 재간접형의 경우 기초펀드의 수수료가 별도로 부과됩니다.

※ 펀드 운용성 권리를 위한 안전자산 운용사: 중국자산운용

